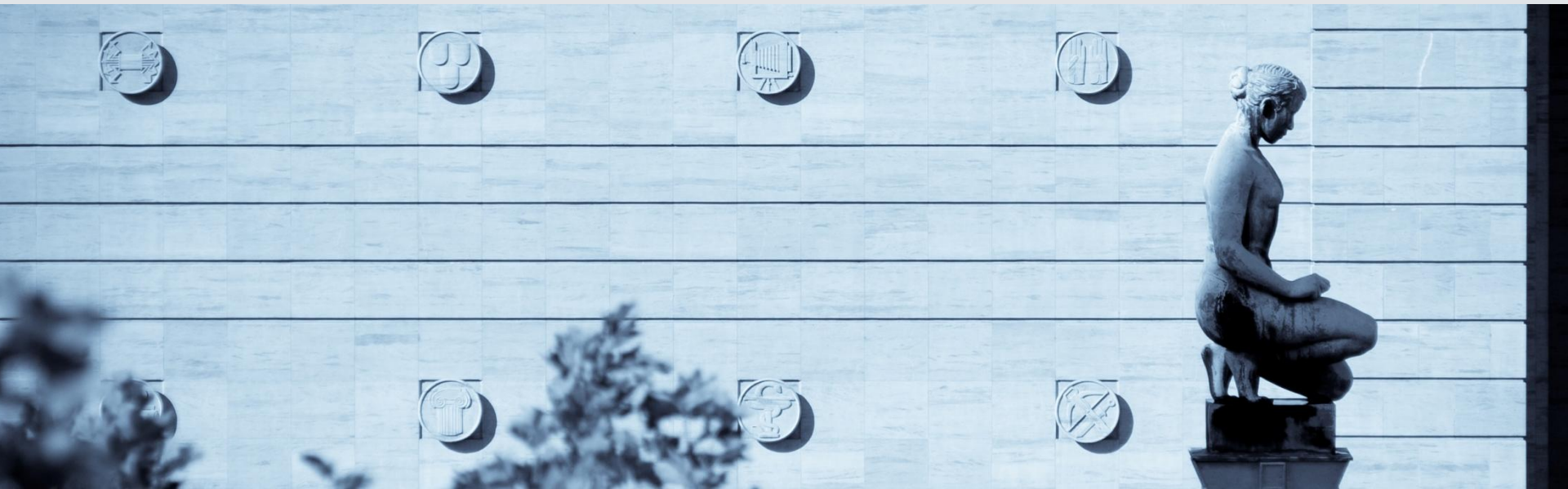


# Prudentieel toezicht onder Solvabiliteit 2

VMVM/ACAM

Brussel, 15 maart 2016

Patrick Massin



# Agenda

- ▶ Organisatie
- ▶ Toezichtplan
- ▶ Ontwikkelingen



# Context



# Context

## ▶ Solvabiliteit 2

- Inwerkingtreding: 1 januari 2016
  - [1999: 2007]
- Omzetting: geen “*goldplating*”
- Right incentive
- Timing: (on)gelukkig?

## ▶ Lage rente omgeving

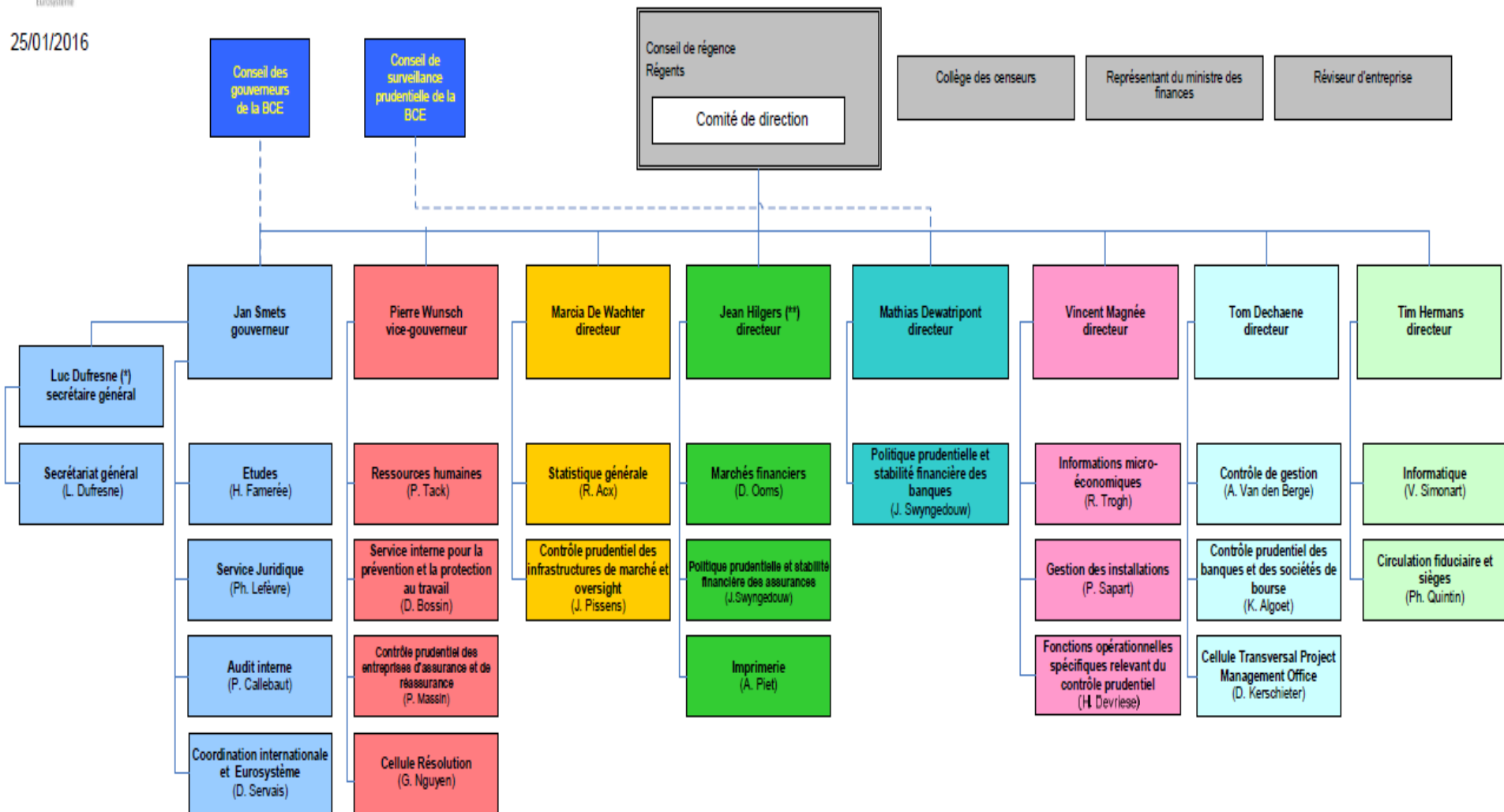


# Organisatie



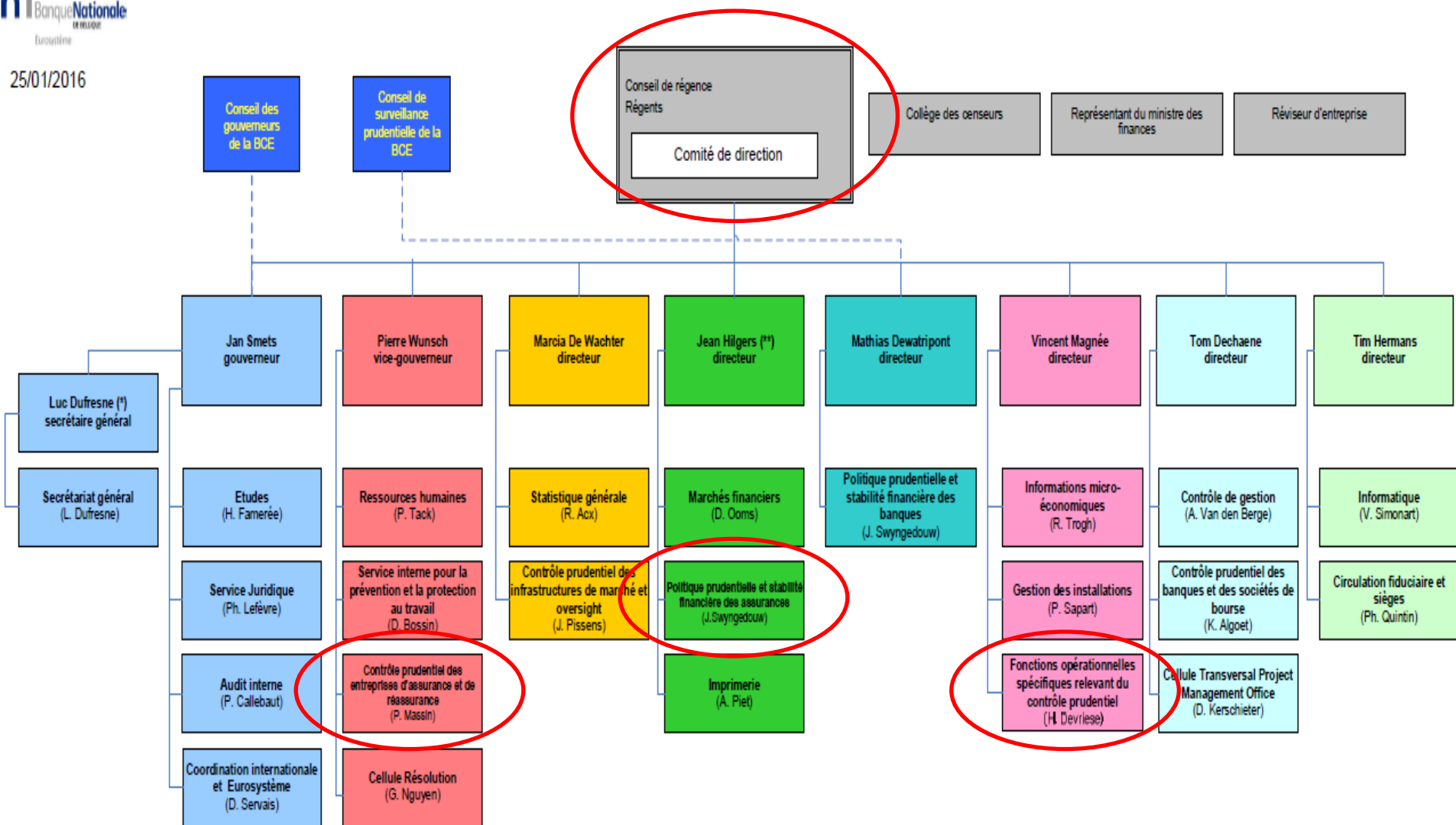
# Organisatie - Structuur

25/01/2016



# Organisatie - Structuur

25/01/2016



# Organisatie - Structuur

**Jean Hilgers**

Directeur

**Politique prudentielle et  
stabilité financière des  
assurances**

TA

J. Swyngedouw

**Pierre Wunsch**

Vice-gouverneur

**Contrôle prudentiel des  
entreprises d'assurance et  
de réassurance**

TV

P. Massin

**Vincent Magnée**

Directeur

**Fonctions opérationnelles  
spécifiques relevant du  
contrôle opérationnel**

TF

H. Devriese





# Organisatie - Middelen

## ▶ 2011 CBFA → NBB

- (verzekeringen + banken = 200 VTE ± 1/2 CBFA )

## ▶ FSAP 2012

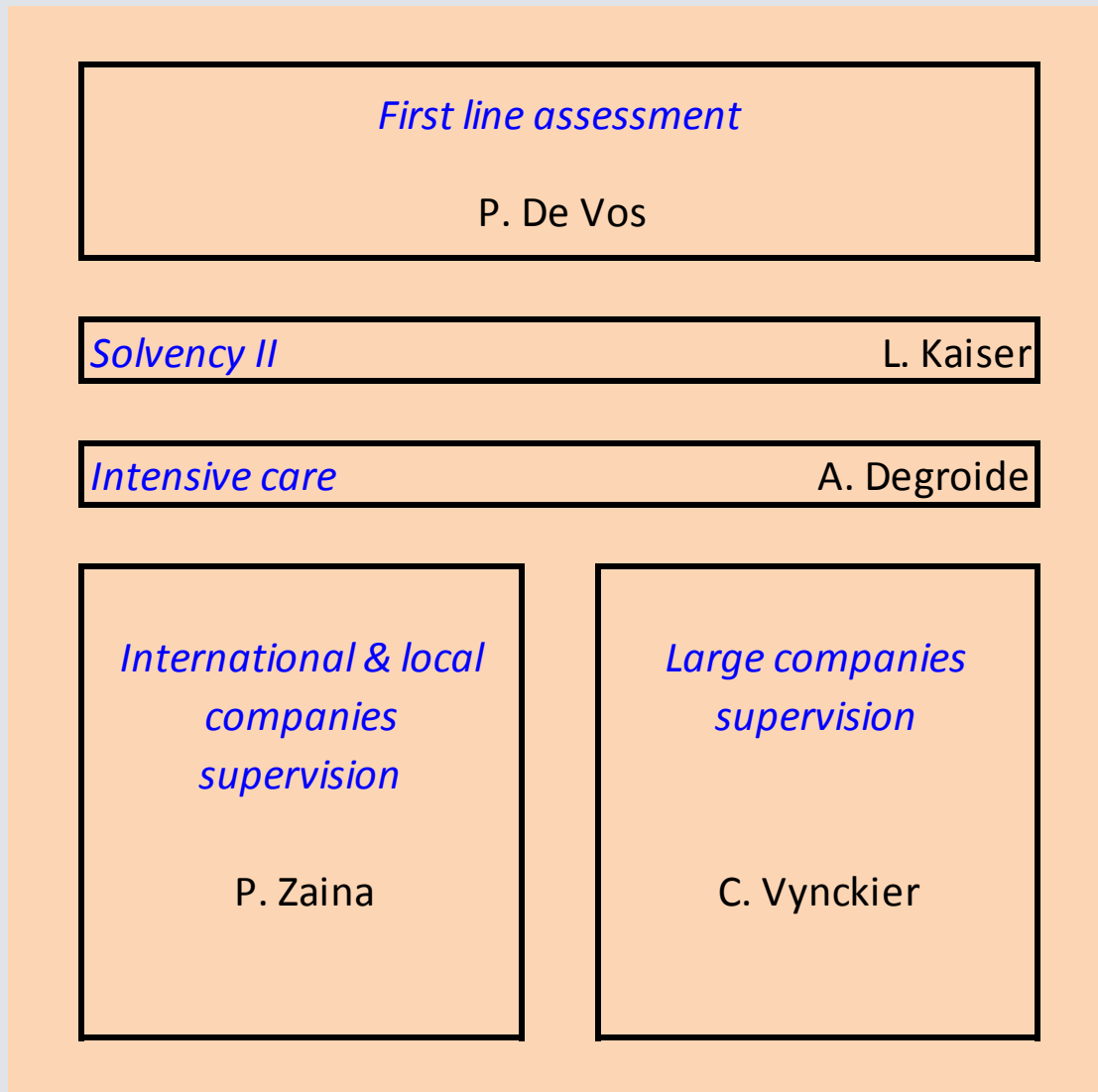
- 2017

## ▶ GAFI 2014

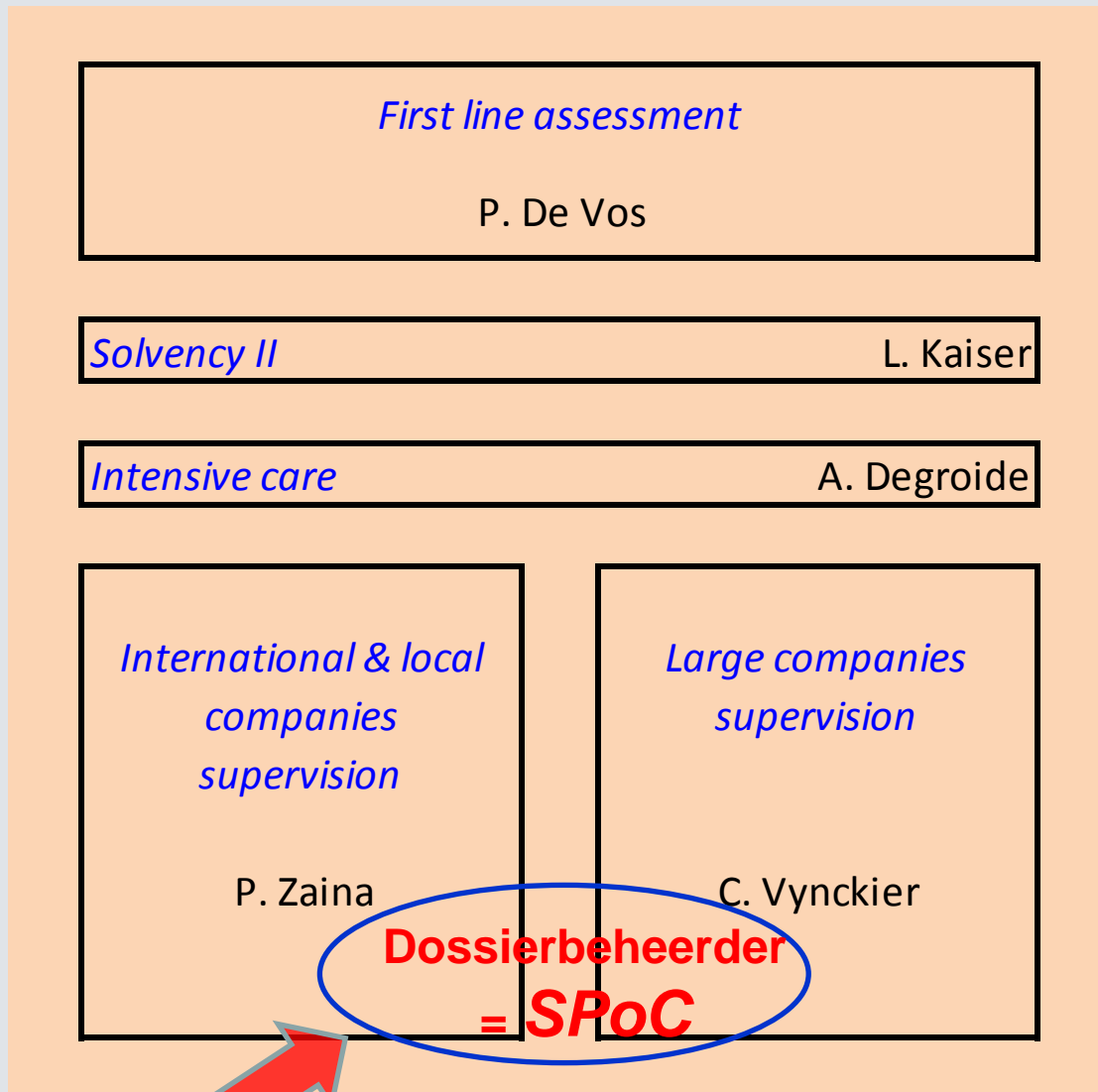
## ▶ NBB2020



# Organisatie - Operationeel toezicht



# Organisatie - Operationeel toezicht



# Organisatie - Level playing field

## Policy & regulation insurance

Operationele diensten en Policy

## Steering group

Individuele beslissingen (ILCS + LCS)

## Métiers / *Risk teams*

Thema's (ILCS + LCS)

▶ “Level playing field”  $\neq$  “One size fits all”



# Toezichtplan



# Toezichtplan - Algemeen

## Hot topics:

- ▶ Leven in een lage rente omgeving
  
- ▶ Solvabiliteit 2
  
- ▶ ... +
  - Proportionaliteit
  - Risk based



# Toezichtplan - Rapportering

## ▶ Solvabiliteit 1

- Q4 2015 (trimestrieel)
- Narrative
- 30 april: kwantitatieve rapportering Solvabiliteit I (jaarlijks)

## ▶ Andere, 2016

- Liquiditeit
- Renterisico
- *Fast track reporting* 31 december 2015 (laatste keer)
- *Vulnerabilities reporting* Q4 2015 (laatste keer)



# Toezichtplan - Rapportering

## ▶ Solvabiliteit 2, 2016

- 20 mei: *day-one reporting* (solo)
- 26 mei: Q1 2016 (solo, trimestrieel)
- 30 juni: FLAOR (overgangsmaatregelen, ORSA)
- 1 juli: *day-one reporting* (groep)
- 7 juli: Q1 2016 (groep, trimestrieel)

## ▶ Zware last in 2016!





# Toezichtplan - Rapportering

## ▶ > 2016

- Solo trimestrieel (8 tot 5 weken)
  - Geen SCR
- Groep trimestrieel (solo + 6 weken)
- Solo jaarlijks (20 tot 14 weken)
  - met SCR
- Groep jaarlijks (solo + 6 weken)
  
- *Financial stability reporting* (10 tot 7 weken)
  
- Jaarrekening + conso, statistieken (L/NL), incasso AO
- Governance memorandum
  
- Liquiditeit, renterisico



# Toezichtplan - 2014/2015

## ▶ Vorige EIOPA stress-testen

## ▶ QRTs 2014:

- **8** < 100 % d.w.z. < 1,6 % SCR Belgische markt
- 100 % < **8** < 120 %

## ▶ Dialoog

- Kapitaalverhogingen
- Portefeuilles- en/of productenherstructureringen
- Structurele aanpassingen
- Overgangsmaatregelen ≠ oplossing (per se)



# Toezichtplan - Prudentiële acties

## ▶ Leven

- Best estimate
  - Externe actuariële experts
  - Tool BEST
- New business
- Business model analysis
  - Rendabiliteitsbronnen

## ▶ SCR-berekening

- Data quality
- Reporting



# Toezichtplan - Prudentiële acties

## ▶ Governance

- CRO

## ▶ Overgangsmaatregelen

- “16-jaar”
  - bewezen perspectieven
- USP

## ▶ EIOPA stress-testen

- ≠ kapitaalvereisten, maar ...

## ▶ ORSA

- Risk appetite



# Toezichtplan - Specifieke aandachtspunten

- ▶ Niet-leven
  - Rendabiliteit
  - Concurrentiële druk
  - Nieuwe producten
- ▶ LAC DT
- ▶ Kosten
- ▶ Maximale rentevoet leven
  - Precisering



# Toezichtplan - Specifieke aandachtspunten

▶ Revisoren

▶ Colleges

▶ FinTech



# Ontwikkelingen



# Ontwikkelingen - België

## ▶ LAC DT

- Evaluatie

## ▶ Verdere professionalisering RvB

- Evenwicht omgeving vs. verzekering/financieel





# Ontwikkelingen - Internationaal

## ▶ IFRS

- IFRS 4 fase 2 (2021?)
- IFRS 9 (2018? 2021?)

## ▶ Solvabiliteit 2.5? 3?

- Stabilisatie
- Sovereign risico
  - SF vs. modellen
  - US



# Ontwikkelingen - Internationaal

- ▶ **Andere Prudentiële maatregelen**
  - Niet kapitaal gerelateerd
  - Belgische banken 2008: > 12% (min = 8%)
  
- ▶ **SSM voor verzekeringen?**



# Conclusies



# (Voorlopige) conclusies

- ▶ Learning process
- ▶ Focus op Solvabiliteit 2
  - onvermijdelijk
  - = een risico *per se*
- ▶ Uitdagingen voor de business
- ▶ Verdere consolidatie?

